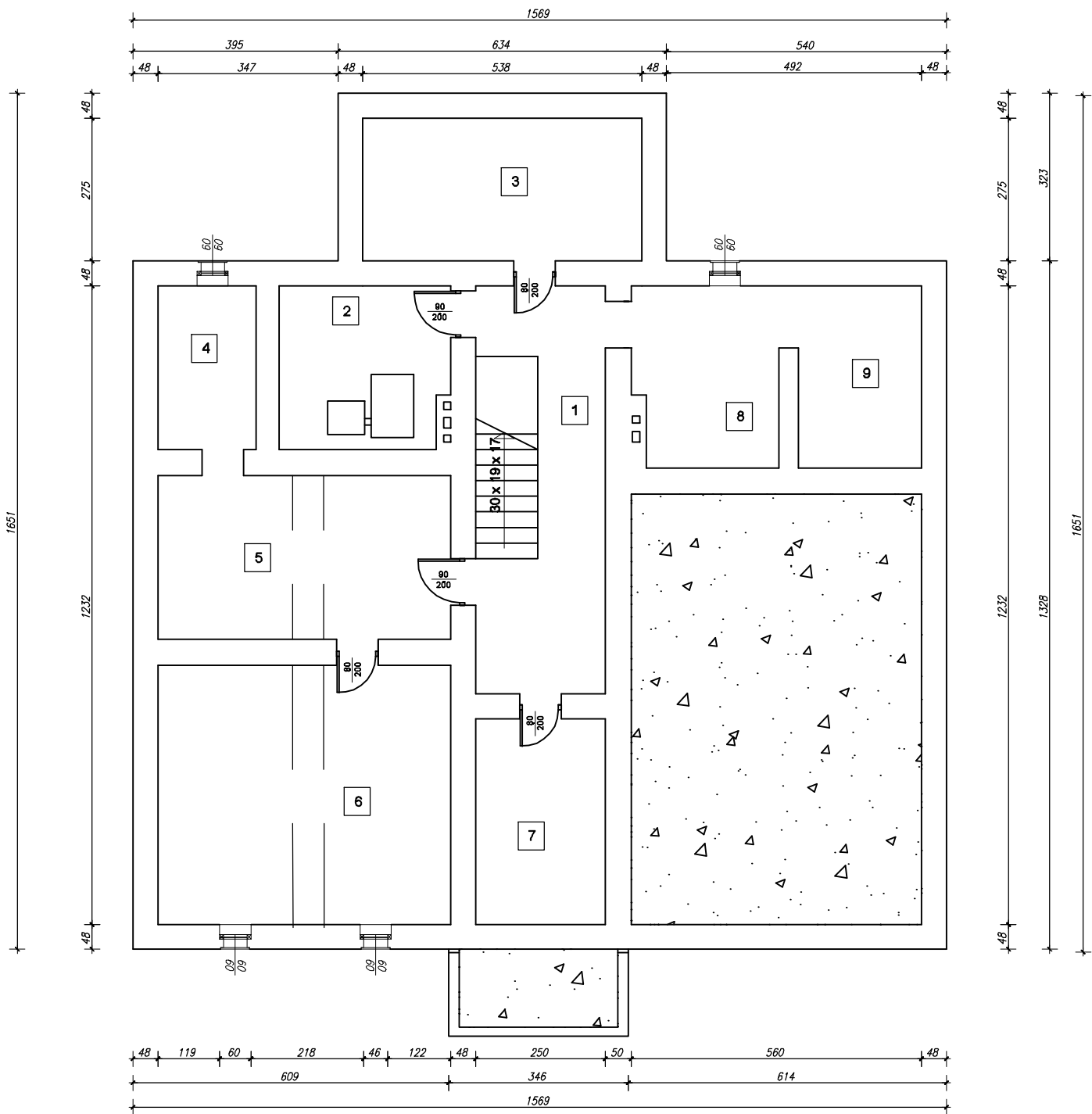


# Rzut piwnic



ZESTAWIENIE POWIERZCHNI PIĘTRA		
Nr. pom	Nazwa	Pow. [m2]
1	Korytarz	19,88
2	Kotłownia	10,02
3	Magazyn opalu	14,7
4	Pom. gospod.	17,85
5	Pom. gospod.	19,7
6	Pom. gospod.	28,25
7	Pom. gospod.	9,91
8	Pom. gospod.	9,51
9	Pom. gospod.	8,80

RAZEM : 138,42 m2

powierzchnia użytkowa budynku  
331,31 m2

powierzchnia zabudowy budynku  
238,44 m2

kubatura budynku  
2026,74 m3

Temat:	Inwentaryzacja budynku biblioteki Gminnej	
Lokalizacja:	Rudy ul. Rogera	Rzut piwnic
Inwestor:	Gmina Puławy Rozbudowa	Nr rys. 1.1
Opracował:	Krzysztof Józef	Podpis
Data: czerwiec 2020		